

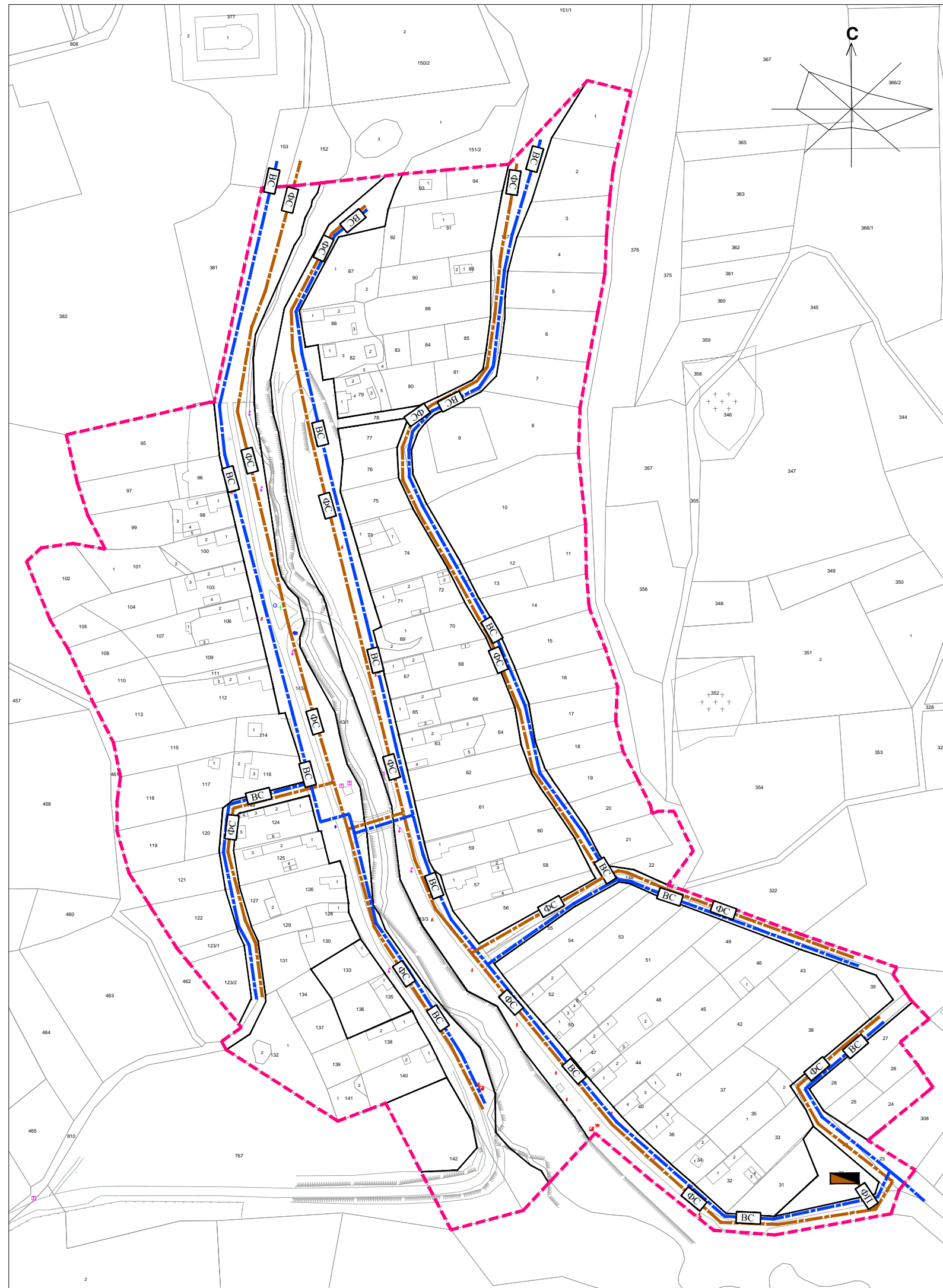
ПРОСТОРНИ ПЛАН ОПШТИНЕ ИРИГ

- НАЦРТ ПЛАНА -

P-1:2500



УРЕЂАЈНА ОСНОВА ЗА СЕЛО ГРГЕТЕГ



ПЛАН ВОДОВОДНЕ И КАНАЛИЗАЦИОНЕ ИНФРАСТРУКТУРЕ

- СЕКУНДАРНИ ВОДОВОД
- СЕКУНДАРНИ КОЛЕКТОР
- ПРИМАРНИ КОЛЕКТОР
- ПОСТРОЈЕЊЕ ЗА ПРЕЧИШЋАВАЊЕ ОТПАДНИХ ВОДА
- РЕГУЛАЦИОНА ЛИНИЈА
- ГРАНИЦА УРЕЂАЈНЕ ОСНОВЕ, ГРАНИЦА ГРАЂЕВИНСКОГ ПОДРУЧЈА НАСЕЉА ГРГЕТЕГ - ПЛАНИРАНА

НОСИЛАЦ ИЗРАДЕ ПЛАНА		ОПШТИНА: ИРИГ	Печат и потпис:
ОБРАЂИВАЧ		ОВЛАШЋЕНО ЛИЦЕ: ЈП "ЗАВОД ЗА УРБАНИЗАМ ВОЈВОДИНЕ" ДИРЕКТОР: ПРЕДРАГ КНЕЖЕВИЋ, дипл. правник ПОМОЋНИК ДИРЕКТОРА: др АЛЕКСАНДАР ЈЕВТИЋ	Печат и потпис:
НАЗИВ ПЛАНА	ПРОСТОРНИ ПЛАН ОПШТИНЕ ИРИГ		
НАЗИВ КАРТЕ	УРЕЂАЈНА ОСНОВА ЗА СЕЛО ГРГЕТЕГ ПЛАН ВОДОВОДНЕ И КАНАЛИЗАЦИОНЕ ИНФРАСТРУКТУРЕ		
ОДГОВОРНИ ПЛАНЕРИ	ИВАН ТАМАШ, дипл. пр. планер - мастер СВЈЕТЛАНА РЕКО, дипл. инж. арх.		Печат и потпис:
САРАДНИЦИ	БРАНКО МИЛОВАНОВИЋ, дипл. инж. мелио. РАДОВАН РИСТИЋ, елек. техн.		
Е - 2757	Размера: 1 : 2500	Датум: Април 2021.	Број листа: 2.2.4